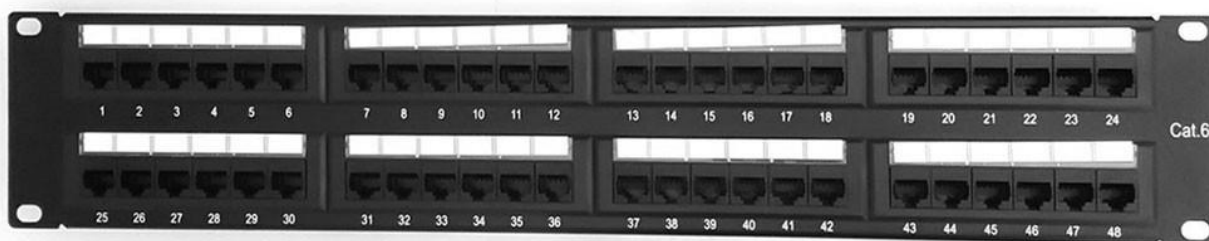


Descripción: PatchPanel PuchDown de 48 puertos Categoría 5E.

- ❖ PatchPanel horizontal de 48 puertos Cat5E
- ❖ Jacks RJ45 en la parte Frontal
- ❖ Sistema conexión 110 en la parte trasera
- ❖ Soporte de los estándares: ANSI/TIA/EIA-568-A/B
- ❖ Montable en Rack 19"

Foto referencial



Uso: Este PatchPanel se utiliza para terminar el cableado horizontal en una interface estándar RJ45.

Observación: Debe ser Cat5E